

● 補充学習教室 スタディサポートクラブ

【大分県教育委員会主催】不登校児童生徒のための補充学習教室

● フリースペース 子どもの居場所づくりをサポート

● おもちゃ図書館こまど

障害のあるお子さんに対し、おもちゃの貸し出しを行います

● フードドライブ 食品ロスを減らす活動

余った食料品を持ち寄って「食」に困っている方々を支援するための活動です

● 不登校・引きこもり相談支援センター

不登校・引きこもりなどの悩みを抱える子どもたちやご家族に、相談支援を行います

● 自閉症eサービス @おおいた

自閉症の正しい理解を広げるための人材育成プログラムなど

● 災害対応キッチントレーラー事業

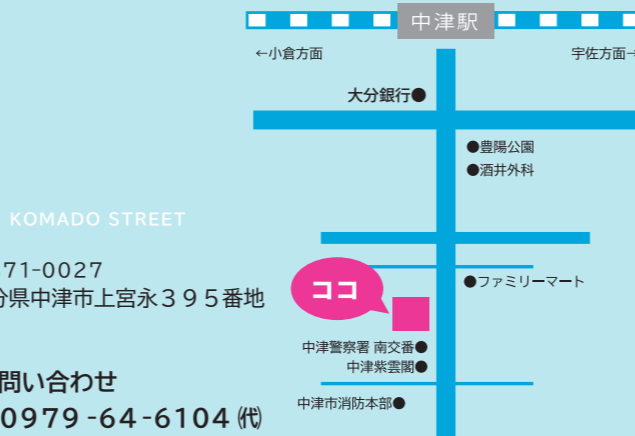
地域での災害時に現場へ出動しあたたかい食事提供を行います

● 通信制高校 精華学園高等学校大分校



- ・一般コース
- ・個別指導コース
- ・発達支援コース
- ・専攻コース 音楽、芸能(声優) デザイン、英語

大分校でレポート・スクーリング(面接指導)・試験が受けられます
遠方へのスクーリングはありません
環境を変えることなく学習を進めることができます



〒871-0027
大分県中津市上宮永395番地

お問い合わせ
☎0979-64-6104(代)

入会のご案内 ●入会金：無

年会費	正会員	個人・団体	(1口)2000円
	賛助会員	個人	(1口)1000円
	〃	法人	(1口)2000円
	〃	学生	(1口)500円

振込先：口座番号(ゆうちょ銀行) 01750-8-127395
口座名称 特定非営利活動法人まど

NPO 法人まどでは、応援いただける会員の皆様を募集しております
是非ご加入のほどお願いいたします

KOMADO STREET



- 放課後等デイサービス
- 自立訓練
- おもちゃ図書館こまど
- 通信制高校 精華学園高等学校大分校
- 不登校・引きこもり相談支援センター
- 補充学習教室 スタディサポートクラブ
- フリースペース こまどがらす
- 自閉症eサービス@おおいた
- 災害対応キッチントレーラー事業

HP <http://www.npo-mado.net> mail info@npo-mado.net



NPO法人まどは
子ども・若者の「やりたい」を伸ばす場所
子ども・若者と地域のみなさんをつなぐ場所です

NPO法人まど沿革

- 2014年 ● NPO 法人まど開設
放課後等デイサービススタート 豊前サテライト校開校
おもちゃ図書館こまどスタート
- 2019年 ● スタディサポートクラブ スタート
- 2020年 ● 自立訓練・就労移行支援スタート
- 2023年 ● 移転「こまどストリート」
- 2025年 ● 就労移行支援 廃止
- 2026年 ● 災害対応キッチントレーラー導入

2014年開設より活動をスタートし、中津市をはじめ京築地域の学校、ご家庭、地域、支援機関に認知が広がり、さらにもう一步支援に踏み出すために、2020年には自立訓練・就労移行の場として「こまどカレッジ」を開所いたしました。今後多くの「困難を抱える子ども若者」また「そのご家庭」に気軽に当法人を利用していただけるように、スタッフ一同精一杯の実績を積み重ね、多様な支援を行っていく所存です。当法人の活動を支えていただいている皆様におかれましては引き続きご指導・ご鞭撻をお願い申し上げます。

放課後等デイサービス

療育が必要と認められた子どもたちに対し
放課後や長期休暇中における居場所づくりを行います（送迎有り）

日時：平日10時～17時

休校日（土曜日、長期休暇中）は9時～15時

対象：小学1年生～高校3年生

定員：10人

将来の自立に向け、学習支援、調理等の家事体験や屋内外の余暇活動など、見通しのある活動を組み、居場所づくり（不登校児支援、個別課題、小集団療育）をしています。基本的な生活習慣やソーシャルスキル、ストレスケアを身につけ、自己選択・自己決定する力を育てます。

体験と経験を重ねて、

少しずつ自分のやりたいことを探すキッカケ作りをしていきます

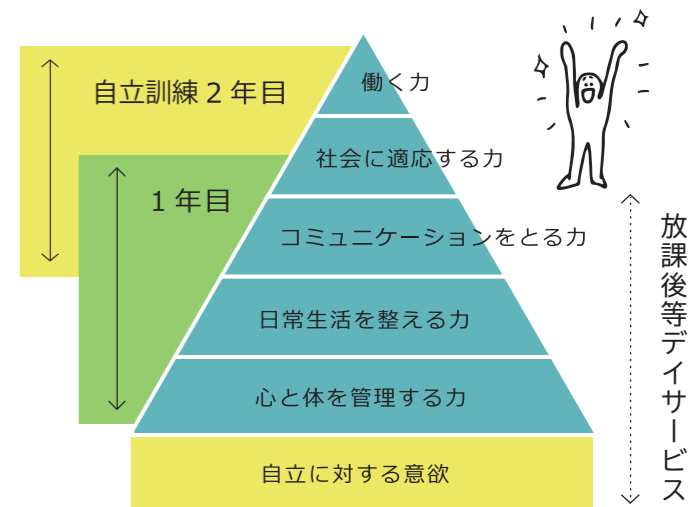
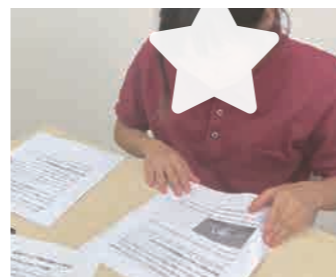
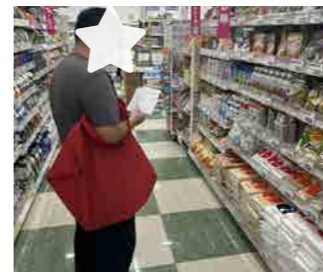


自立訓練

「生きる力」をつける

学びを深めて社会へ出る準備として、
自分のことを知り
生活習慣を整え地域での
自立をめざした活動を行います。

- ・知的障害、発達障害が認められる方
- ・身辺自立ができており、落ち着いて授業を受けることができる方
- ・学ぶ意欲のある方
- ・人と関わることが不安な方・生活リズムを安定させたい方
- ・就職の悩みをもっている方



希望者には、
幕張版ワークサンプルを使った13種類の作業訓練と
就労アセスメントやビジネスマナーのカリキュラムを取り入れます。

手続き

見学
見学は随時
受け付けています

市町村へ申請
お住まいの地域の福祉課へ
ご相談ください

受給者証発行

契約