



多機能型事業所 こまどカレッジ 放課後等デイサービス

平日スケジュール 放課後～17:00

- 学校へお迎え
- ▼
- 個別予定確認
- ▼
- おやつ
- ▼
- 個別活動・小集団活動
- ▼
- ふりかえり
- ▼
- 家族の迎えまたは自宅へ送り

土曜・長期休み 例：9:00～15:00

- 自宅へお迎えまたは家族で来所
- ▼
- 予定確認
- ▼
- 個別課題や学習
- ▼
- ランチ
▼
- ランチクッキング以外の日はお弁当持参または買い物支援をします
- ▼
- 個別課題または小集団活動
- ▼
- ふりかえり
- ▼
- 家族の迎えまたは自宅へ送り

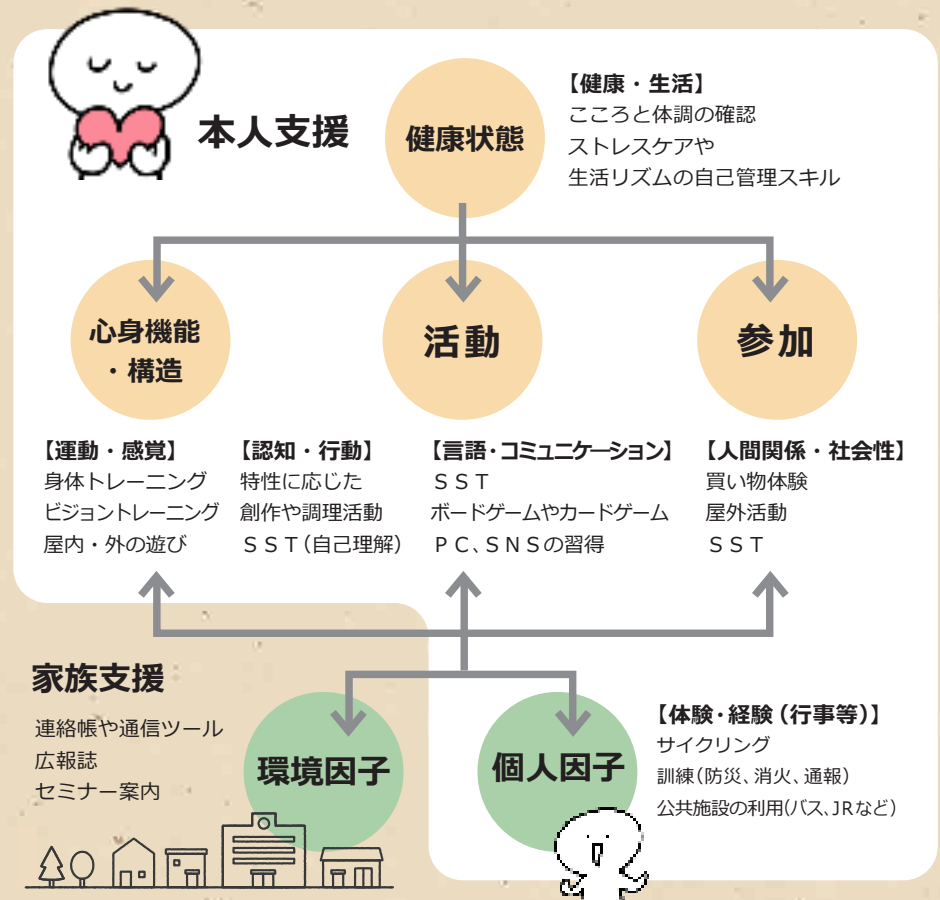
個別対応 例：10:00～14:00

緊張して、なかなかふみだせない…
将来のやりたいことなんてわからない…

まずは小さな一歩から。
安心して「この場に居る」
ことから取り組みます

体験と経験を重ねて、
少しずつ自分のやりたいことを探すキッカケ作りをしていきます

- おやつ：自分たちで作るおやつクッキングや日替わりおやつを用意します
- 送迎サービス：あり ただし保有車両が限られているためご相談ください
- 不登校相談：学校や各機関と連携しつつ、本人の気持ちに寄り添った支援をしていきます
- 通信制高校との提携：精華学園高校卒業のサポートができます
- 希望者には、就労アセスメント（TTAP等）ツールを使ったトレーニングをします



- 移行支援** 就労アセスメント(MWS、TTAP)、就労パスポート、ライフステージ移行の準備
- 地域支援・連携** 学校、医療、他事業所との連携、社会資源の活用
- 職員の質の向上** 自閉症eサービス@おおいた、各委員会活動による研修と訓練、自立支援協議会こども部会



ランチクッキング・おやつクッキング



パソコン資格に挑戦



学習支援



余暇活動・外出



利用手続きの流れ

見学

「こまど」見学

保護者のみの相談もお気軽にどうぞ
市役所・町役場の福祉窓口に
利用の申請を行ってください
受給者証の交付・利用上限額が決定します



面接

「こまど」との面接です

利用曜日や送迎についての相談、
及び障害児支援利用計画をもとに
支援目的を明確にします



利用 契約

説明内容をご確認の上、
契約をお願い致します
個別支援計画を作成します

利用料について

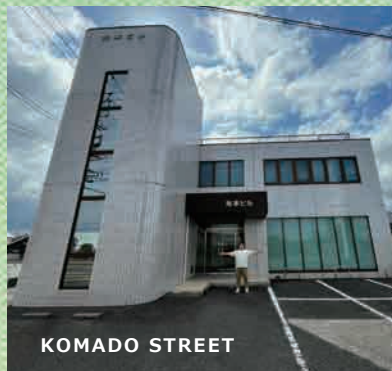
① 利用料 (送迎含む)

世帯所得により月額上限額が決められています

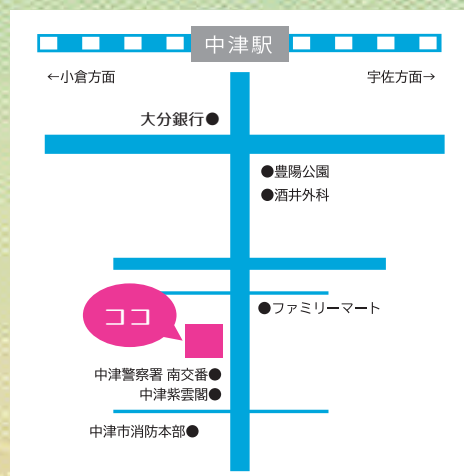
| 世帯所得 | 利用料自己負担 |
|------------------|--------------|
| 非課税世帯、 生活保護世帯 | 0円 |
| 約890万円まで | 月額上限 4,600円 |
| 約890万円以上 | 月額上限 37,200円 |

② その他費用

- おやつクッキング
ランチクッキング 1回あたり300円
- 体験活動費 (交通費等) 別途実費



〒871-0027 大分県中津市上宮永395番地



NPO法人まどの事業内容

- ・ 放課後等デイサービス
- ・ 自立訓練
- ・ おもちゃ図書館こまど
- ・ 通信制高校 精華学園高等学校大分校
- ・ 不登校・引きこもり相談支援センター
- ・ 補充学習教室 スタディサポートクラブ
- ・ フリースペース こまどぶらす
- ・ 自閉症eサービス@おおいた
- ・ 災害対応キッチントレーラー事業

特定非営利活動法人まど

多機能型事業所 こまどカレッジ 放課後等デイサービス



NPO法人まどは
子ども・若者の「やりたい」を伸ばす場所
子ども・若者と地域のみなさんを
つなぐ場所です

TEL ↓ お問い合わせ・見学・ご相談はこちらまで
☎ **0979-64-6104 (代)**
〒871-0027 大分県中津市上宮永395番地

<http://www.npo-mado.net>
✉ info@npo-mado.net

● 目的・方針

こまどは「今日も明日もこやかに 優しさを忘れずに」をスローガンに、利用者やその家族の心によりそい、学校を卒業したあとをイメージして、家事や余暇活動(創作・運動など)、園芸活動などの体験を重ね、少しずつ自分のやりたいことを探すキッカケ作りをしていきます

学校でも家庭でもない、こどもたちの為の地域の居場所であり、社会性を学ぶ場、療育の場(日常生活動作のサポート、集団生活への適応訓練など)、地域との交流促進の場でもあります。

利用者が混乱しないように、学校やご家族と連携しながら支援いたします。

● 対象者

療育の観点から個別療育・集団療育を行う必要が求められる児童です。特に療育手帳などをお持ちでなくても、必要と認められれば利用することが可能です。

対象年齢：小学生～高校生

● 営業時間

平日 9:00～18:00
土曜 8:30～17:00

● サービス提供時間

平日 10:00～17:00
土曜日 9:00～15:00
長期休暇

休日 日曜・祝祭日・盆・年末年始