

法人理念 「ひと創り」

運営理念

1. 子ども若者の、やりたいを伸ばす学び場創りを行います。
2. 子ども若者が、安心して地域とつながる居場所創りを行います。
3. 子ども若者の、いろいろな課題に地域が一丸となって解決していく街創りを行います。
4. 子ども若者の、社会性を磨き、社会的自立を促す社会資源創りを行います。
5. 子ども若者の、いろいろな課題に対する支援者の育成を行います。

運営指針

法人哲学「誠実」自分の心に対して、周りの人に対して、仕事に対して、社会に対して誠実であれ

法人使命「創造」今の自分や周りにとっての幸せな未来を創る

法人目標「貢献」思いやりの心をもって自分も周りも少しでも幸せな気持ちにし、豊かな社会を築く

営業時間

平日 9:00～18:00

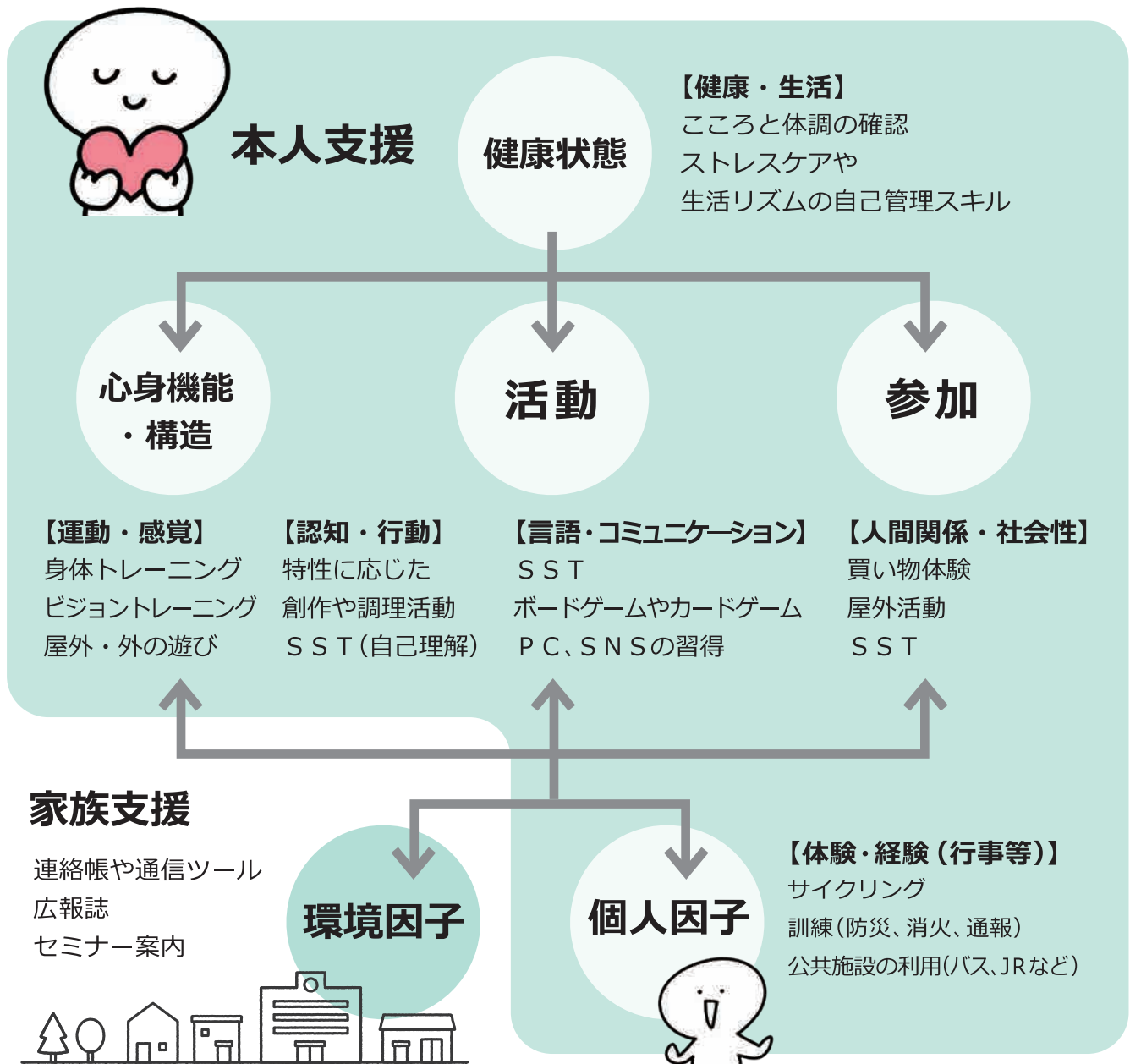
土曜 8:30～17:00

サービス提供時間

平日 11:00～17:00

土曜 9:00～15:00

送迎実施の有無 有り



移行支援 就労アセスメント(MWS、TTAP)、就労パスポート、ライフステージ移行の準備

地域支援・連携 学校、医療、他事業所との連携、社会資源の活用

職員の質の向上 自閉症eサービス@おおいた、各委員会活動による研修と訓練、自立支援協議会こども部会